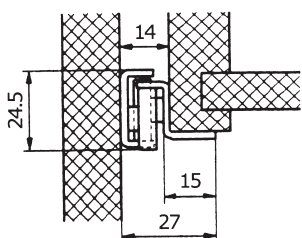


1212

Prowadnica rolkowa do montażu dolnego, do większych obciążeń

Partial extension runner for base mounting and higher loads

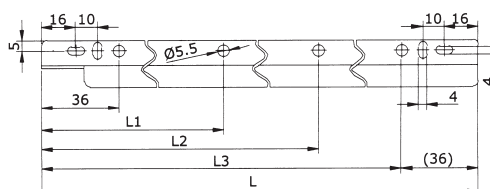
Роликовая направляющая для нижнего монтажа для более высоких нагрузок



• Długość:	250 - 800 mm
• Obciążenie:	400 N (2 łożyska stalowe, 2 rolki z tworzywa)
• Strata wysuwu:	ok. 1/5 długości
• Wykończenie:	stal malowana proszkowo, stal ocynkowana
• Lengths:	250 - 800 mm
• Load capacity/pair:	400 N (2 ball bearings), 2 special plastic rollers
• Extension loss:	ca. 1/5 of the length
• Finish:	steel powder coated or zinc coated
• Длина:	250 – 800 мм
• Нагрузка:	400N (2 стальных подшипника, 2 катушки из материала)
• Ущерб высовывания:	около 1/5 длины
• Отделка:	оцинкованная либо окрашенная порошком сталь

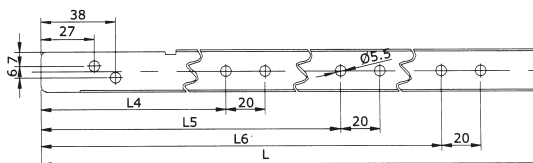
Szyna montowana do szuflady

Drawer slide
Рельс, монтируемый в выдвижной ящик



Szyna montowana do korpusu

Cabinet slide
Рельс, монтируемый в корпус



xxxx	kolor	colour	цвет
9016	biały	white	белый
9001	biały perl	cream	кремовый
8014	brązowy	brown	коричневый
9011	czarny	black	чёрный
ZN	stal ocynk	zinc coated	оцинкованная сталь

Nr artykułu	L	L1	L2	L3	L4	L5	L6
Item-No Номер продукта							
1212.040.0250.xxxx	250	111	-	209	117	-	193
1212.040.0300.xxxx	300	147	-	259	147	-	243
1212.040.0350.xxxx	350	175	-	309	175	-	293
1212.040.0400.xxxx	400	207	-	359	197	-	343
1212.040.0450.xxxx	450	240	-	409	222	-	393
1212.040.0500.xxxx	500	175	339	459	170	310	443
1212.040.0550.xxxx	550	207	367	509	187	340	493
1212.040.0600.xxxx	600	207	400	559	200	373	543
1212.040.0650.xxxx	650	239	430	609	220	410	593
1212.040.0700.xxxx	700	239	462	659	233	428	643
1212.040.0750.xxxx	750	271	495	709	253	488	693
1212.040.0800.xxxx	800	271	527	759	260	530	743